



- K 011**

Schutzgut Tiere, Pflanzen und Biologische Vielfalt

Beeinträchtigungen durch temporäre Flächeninanspruchnahme im Bereich der Baustelleneinrichtungsflächen, Baufelder und Baustraßen
- K 012**

Schutzgut Tiere, Pflanzen und Biologische Vielfalt

Beeinträchtigungen der Fehlbachau durch Barriere- und Trennwirkungen im Bereich der Baustelleneinrichtungsflächen, Baufelder und Baustraßen
- K 013**

Schutzgut Tiere, Pflanzen und Biologische Vielfalt

Beeinträchtigungen durch Schallimmissionen und Erschütterungen im Bereich der Baustelleneinrichtungsflächen, Baufelder und Baustraßen
- K 017**

Schutzgut Tiere, Pflanzen und Biologische Vielfalt

Beeinträchtigungen von Bodenbrütern durch Licht und optische Reize während der Bauphase
- K 018**

Schutzgut Tiere, Pflanzen und Biologische Vielfalt

Beeinträchtigungen durch mechanische Bodenbelastung und Bodenauftrag / -abtrag im Bereich der Baustelleneinrichtungsflächen, Baustraßen und Tunnelbau in offener Bauweise
- K 111
K 112**

Schutzgut Tiere, Pflanzen und Biologische Vielfalt

Beeinträchtigung durch Flächenversiegelung und -überbauung durch technische Bauwerke und Betriebsanlagen sowie Erdbauwerke
- K 113**

Schutzgut Tiere, Pflanzen und Biologische Vielfalt

Beeinträchtigungen durch Zerschneidung der Lebensräume mit dauerhaften Barriere- und Trennwirkungen
- K 211**

Schutzgut Tiere, Pflanzen und Biologische Vielfalt

Betriebsbedingte Beeinträchtigungen von Bodenbrütern durch Schallimmissionen im nordwestlichen Bauvorhabenbereich
- K 215**

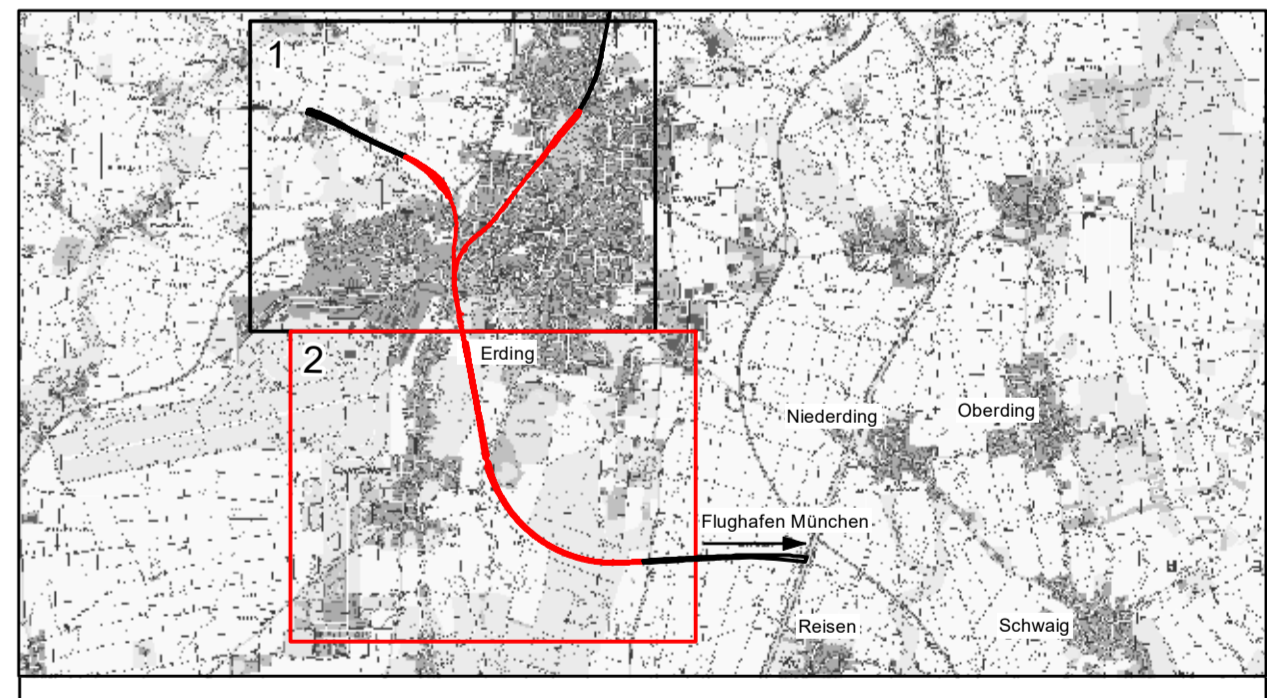
Schutzgut Tiere, Pflanzen und Biologische Vielfalt

Betriebsbedingte Beeinträchtigungen von Bodenbrütern durch optische Reize im nordwestlichen Bauvorhabenbereich

Geobasisdaten: © Bayerische Vermessungsverwaltung (www.ldbv.de)

1. Änderung

Anlage Nr.: 15.6.2



Index		Änderung / Ergänzung		
a		Ausgangsverfahren: 1. Änderung im laufenden Verfahren - (geänderte Anlage)		01.12.2023
		Ausgangsverfahren: Antragfassung		28.02.2020
Planinhalt				
Planfeststellung				
Schutzgut Tiere, Pflanzen und Biologische Vielfalt, Auswirkungen und Konflikte Strecke 5601, Bahn-km 14,9+88 - 18,3+00 / Strecke 5606, Bahn-km 8,8+52 - 8,9+55				
Vorhabenenträger		Vorhabenenträger		Vorhabenenträger
 NETZE DB Netz AG Richelstraße 3 80634 München		 NETZE DB Station&Service AG Bahnhofmanagement München Bayerstraße 16a, 80335 München		 NETZE DB Energie GmbH Richelstraße 3 80634 München
Vertreter der Vorhabenenträger				Maßstab: 1:5000 Format: 980 x 594
 NETZE DB Netz AG, Großprojekte Süd Richelstraße 3 80634 München		Datum: 08.12.2023 Unterschrift: gez. I.V. Bear		Höhensystem DHHN 12
				Koordinatensystem DHDN 90
verantwortliche Planungsgemeinschaft Ingenieurgemeinschaft Ostliche Schienenanbindung Flughafen München				Planzeichen / -Nr. / -codierung / -AZ 4.2-UP-4-L010-F9-a
 OBERMEYER  SSP Ingenieure AG Planen + Bauen GmbH OBERMEYER Planen + Bauen GmbH, Postfach 31 15 42, 80815 München Bertelsmann Ingenieure in Bayern GmbH, Postfach 10 15 42, 80815 München Datum: 01.12.2023 Unterschrift: gez. ppe Lochshöfer				Ausgabe vom 01.12.2023
Planverleiher ifuplan				bearb. 15.07.2015 <i>pl / ifuplan</i> gez. 15.07.2015 <i>ks / ifuplan</i> gepr. 15.07.2015 <i>ma / ifuplan</i>
Institut für Umweltplanung und Raumentwicklung, Amalienstr. 79, 80339 München Datum: 01.12.2023 Unterschrift: gez. I.A. Frontzek				
Bauvorhaben				
Lückenschluss Erding - Flughafen München und Walpertskirchener Spange, PFA 4.2				